



*New
2024*

EXCLUSIVE COLLECTION



Trakpool

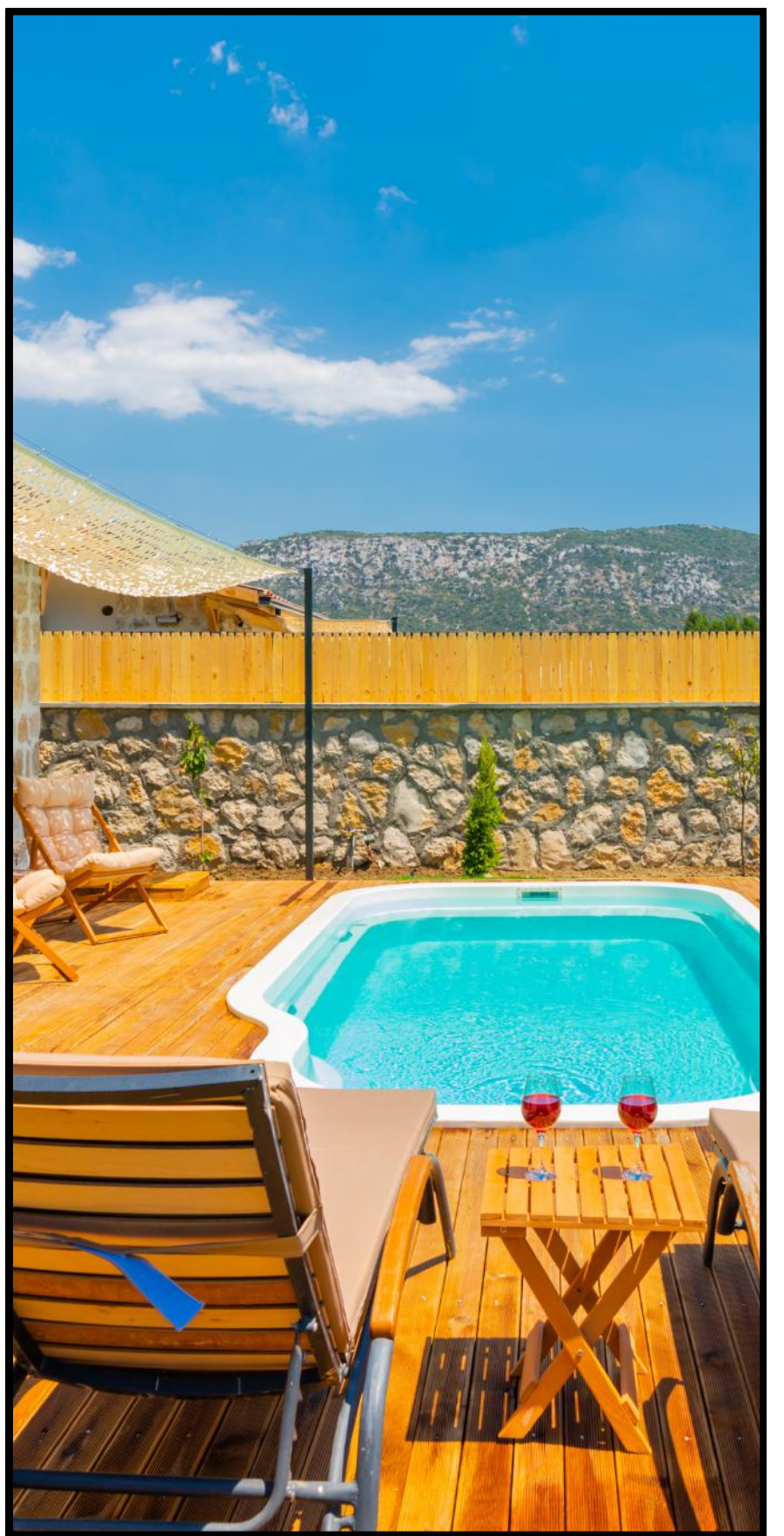
NEDEN FİBERGLASS HAVUZ?

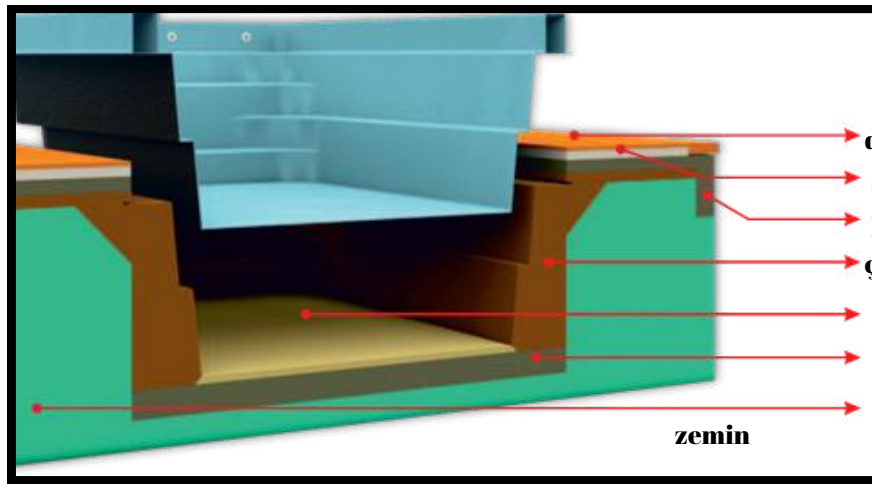
- Monoblok olduğu için %100 su sızdırmaz.
- Yüzeyi pürüzsüzdür, kireçlenme, yosun gibi istenmeyen problemler yoktur, sezonluk bakım istemez
- Yerleşim alanına zemin üstü ve zemin altı uygulanabilir.
- Termostabil yapısıyla çok yüksek ve çok düşük ısı değişimlerinden etkilenmez.
- Esnek olduğu için dış etkenlerden gelen darbe, sıkışma, doğal afetlere karşı daha dirençli ve uzun ömürlüdür.
- Sert ve şiddetli darbelerle yüzeyinde oluşabilecek ekstrem sorunlar kısa sürede estetik olarak tamir edilebilir.
- Kısa süreli üretim ve kurulum özelliğiyle maliyet yönünden çok avantajlıdır.
- Betonarme ve liner havuzlara göre daha az temizlik ve bakım gerektirir, bakım maliyetleri çok düşüktür.



WHY FIBERGLASS POOL?

- Since it is monoblock, it is 100% watertight.
- Its surface is smooth, there are no unwanted problems such as calcification or algae, and it does not require seasonal maintenance.
- It can be applied above and below ground to residential areas.
- With its thermostable structure, it is not affected by very high and very low temperature changes.
- Since it is flexible, it is more resistant to impacts, compression and natural disasters from external factors and is long-lasting.
- Extreme problems that may occur on the surface with hard and violent impacts can be easily repaired aesthetically.
- It is very advantageous in terms of cost with its short-term production and installation feature.
- It requires less cleaning and maintenance than reinforced concrete and liner pools, and maintenance costs are very low.





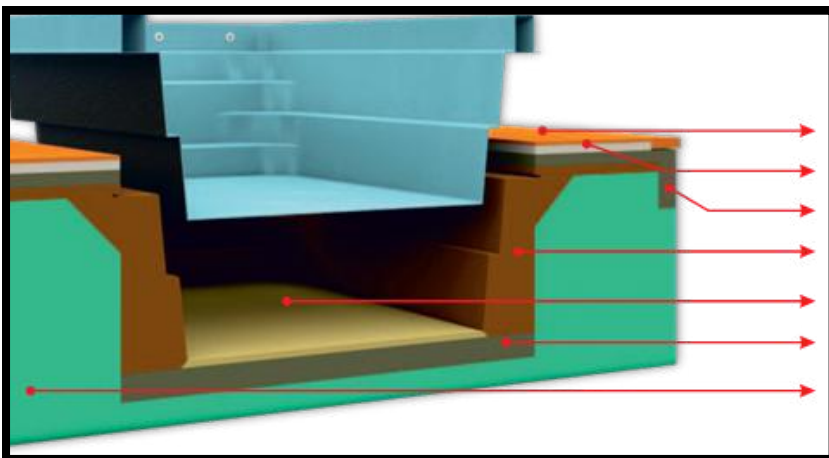
döşeme kaplaması
sap
betonarme döşeme
çimento karışımı kum
ince kum/strayfor köpük
betonarme temel

zemin

KEŞİF VE MONTAJ

- İhtiyacınız, talepleriniz ve alanın ölçülerine uygun havuz için keşif yapılır.
- Havuzun kurulacağı alanda vereceğimiz ölçülere göre kazı gerçekleştirilir.
- Zeminin niteliğine göre ihtiyaç halinde kazı tabanına ölçü ve niteliği tarafımızdan verilecek şekilde beton dökülür.
- Havuz yerine yerleştirilir.
- Montajı hazır makine dairesi havuza yakın ve uygun bir yere yerleştirilir.
- Makine dairesi ile havuz arasındaki tesisat bağlantıları yapılır.
- Havuza bir miktar su doldurularak mekaniği test edilir.
- Havuz çevresinin dolgusu ve zemin döşeme kaplaması yapılarak kullanıma hazır hale gelir.

SPECIFICATION AND INSTALLATION



floor covering
screed
concrete slab
sand with cement mixture

concrete base
ground

- An exploration is made for the pool that suits your needs, demands and the dimensions of the area.
- Excavation is carried out in the area where the pool will be installed according to the measurements we give.
- Depending on the nature of the ground, if necessary, concrete is poured onto the excavation base, the size and quality of which will be given by us.
- It is placed in the pool location.
- The ready-to-assemble engine room is placed in a suitable location close to the pool.
- Plumbing connections between the engine room and the pool are made.
- Its mechanics are tested by filling the pool with some water.
- The pool surroundings are filled and the flooring is covered and it becomes ready for use.

MONOBLOK HAVUZLAR

- Ürünün yekpare üretilmiş olması, olası sızıntıların önüne geçmiştir.
- Derz boşluklarının olmaması havuzun mevsim temizliği açısından da kullanıcıya büyük bir avantaj sağlamaktadır. Havuzun temizliği suyu boşaltmadan da yapılabilir.
- Monoblok havuz yer değişimine müsaittir ve taşınabilir. Dolayısıyla ikinci el satışa uygundur.
- Kurulum süresinin kısa olması rahatsızlık süresinin de kısalığı anlamına gelir. Kazısı ve zemini düzgün bir şekilde yapılmış bir havuzun yerine indirilmesi ve montajının yapılması (dolgu hariç) uygun hava şartlarında en fazla 120 dakika sürer.



MONOBLOCK POOL

- The fact that the product is manufactured in one piece prevents possible leaks.
- The absence of joint gaps provides a great advantage to the user in terms of seasonal cleaning of the pool. Cleaning the pool can also be done without draining the water.
- Monoblock pool is suitable for relocation and is portable. Therefore, it is suitable for second hand sales.
- Shorter installation time means less downtime. The lowering and installation of a properly excavated and well-grounded pool (excluding its filling) takes a maximum of 120 minutes under suitable weather conditions.

HAVUZ FİLTRE SİSTEMİNİN ÖZELLİKLERİ

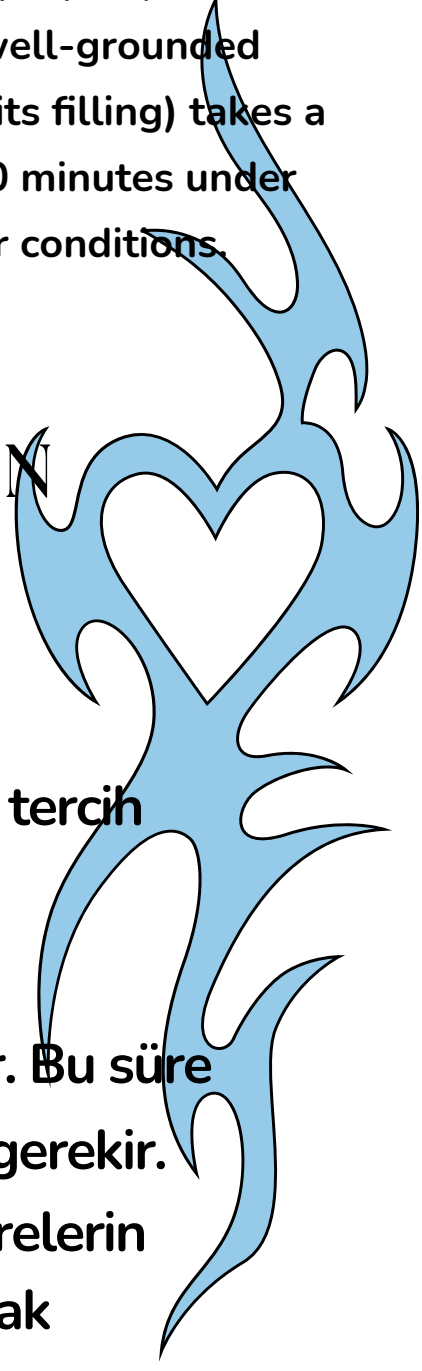
- Filtre sayısı havuzların ebatlarına göre belirlenmelidir.
- Filtre sistemleri elektrik tasarruflu özelliği bulunan markalardan tercih edilmelidir. Böylelikle daha ekonomik bir sisteme sahip olunur.
- Filtre sistemlerinin ömürleri vardır.

Ortalama bir filtreleme sistemi 5-10 yıl arası kullanılabilir. Bu süre zarfından sonra verimli bir şekilde çalışmayacağından yenilenmesi gerekir.

- Havuz filtresi ve pompasının uyumluluğu oldukça önemlidir. Filtrelerin çalışma basınçlarının yüzde 20 kadarı pompaların basınçları olarak hesaplanmalıdır.
- Filtre sistemlerinin su teması ile deforme olmasından kaynaklı olarak fiber kaplama olanlarının tercih edilmesi önerilir.

HAVUZ FİLTRESİ NASIL ÇALIŞIR?

- Havuz filtresi, havuz suyunun pompa basıncı sayesinde filtre içine çekilerek tortularından ve kalıntılarında arındırılarak tekrar havuza gönderilmesi şeklinde çalışır. Bu mekanizma, havuz filtresinin ayrıştırdığı tortu ve kalıntıları haznesinin içinde biriktirir. Haznenin düzenli aralıklarla temizlenmesi, filtrenin çok daha güçlü ve düzgün çalışmasına yardımcı olur. Filtre seçimi, filtrelenecek suyun debisine ve miktarına göre yapılmaktadır. Hemen her havuz filtresinin çalışma prensibi benzerdir.



FEATURES OF THE POOL FILTER SYSTEM

- A filter system with appropriate operating performance should be used according to the intended use of the pools.
- The number of filters should be determined according to the size of the pools.
- Filter systems should be preferred from brands with electricity-saving features. In this way, a more economical system is achieved.
- Filter systems have a lifespan. An average filtration system can be used for 5-10 years. Since it cannot work efficiently after this period, it must be renewed.
- Compatibility of pool filter and pump is very important. Approximately 20 percent of the working pressures of the filters should be calculated as the pressures of the pump
- Since filter systems are deformed by water contact, it is recommended to choose fiber coated ones.

THE MOST IMPORTANT THING FOR HEALTHY POOLS: FILTER

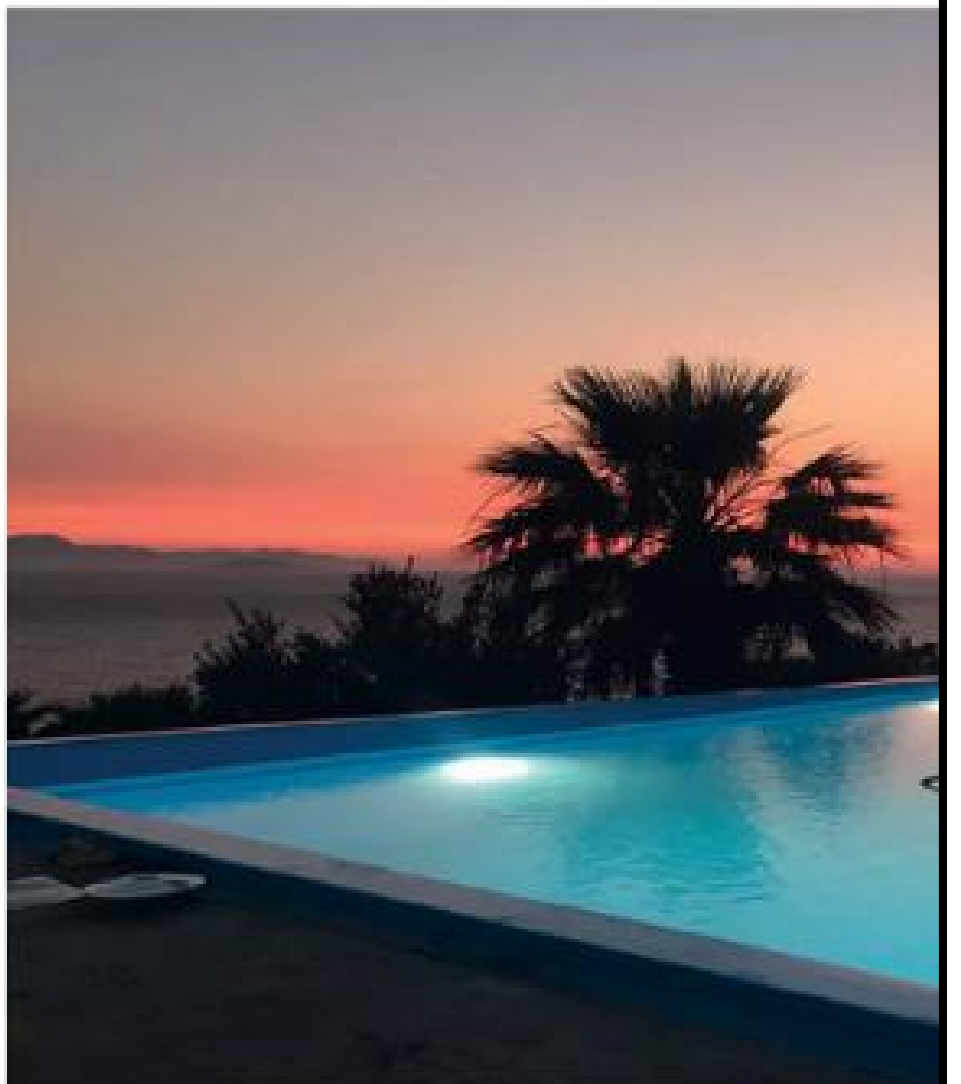
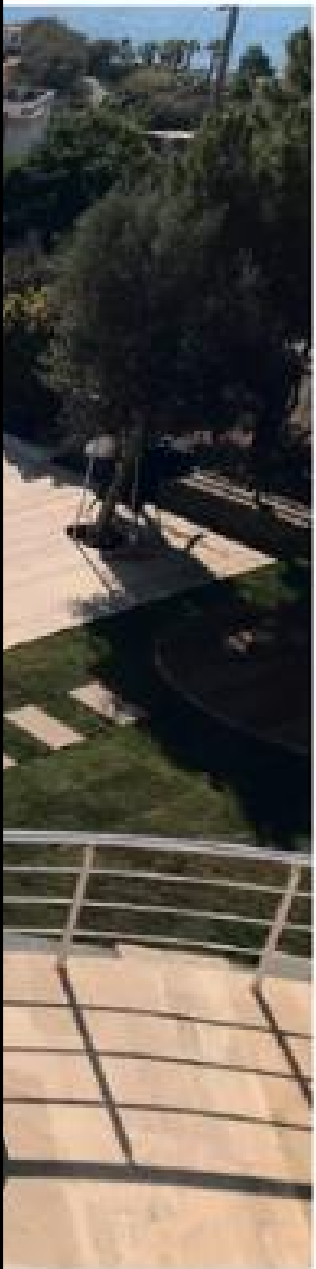
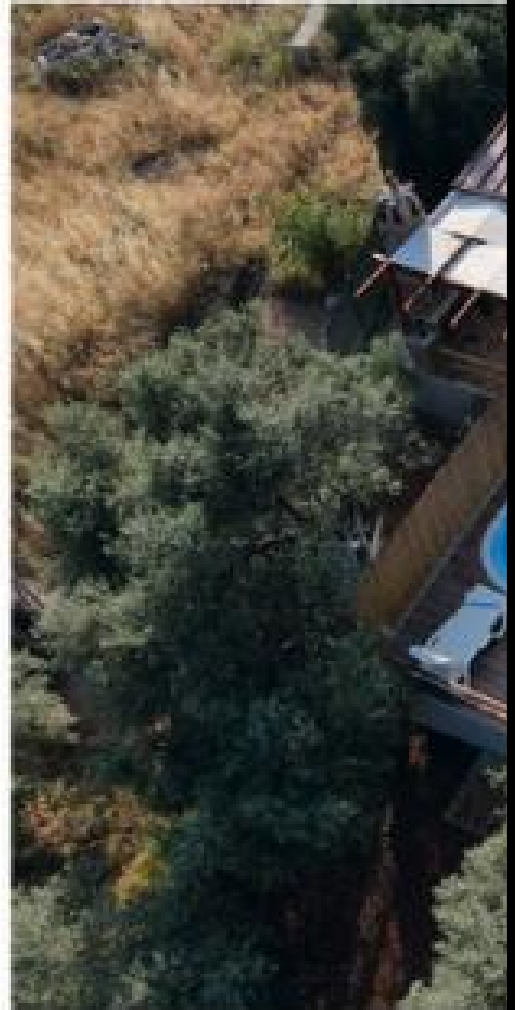
THE FILTER SYSTEM USED IN SWIMMING POOLS WORKS BY CLEANING THE WATER IN THE POOL WITH THE FILTERS IN THE WATER CIRCULATION DEVICES AND THEN TRANSFERRING IT BACK INTO THE POOL. THANKS TO THIS WORKING MECHANISM, WATER CIRCULATION IS ENSURED AND THE POOL WATER IS KEPT HYGIENIC AND CLEAN. A FILTER SYSTEM IS USED IN ALL POOL TYPES EXCEPT ORNAMENTAL POOLS. BEFORE USING THE POOL FILTER SYSTEM, LARGE PARTICLES VISIBLE ON THE SURFACE AND BOTTOM OF THE POOL MUST BE CLEANED. MANUAL COLLECTION OF SUBSTANCES THAT WILL CLOG THE FILTER SYSTEM AND PREVENT THE SYSTEM FROM WORKING PROPERLY AFFECTS THE LIFE OF THE FILTER SYSTEM.

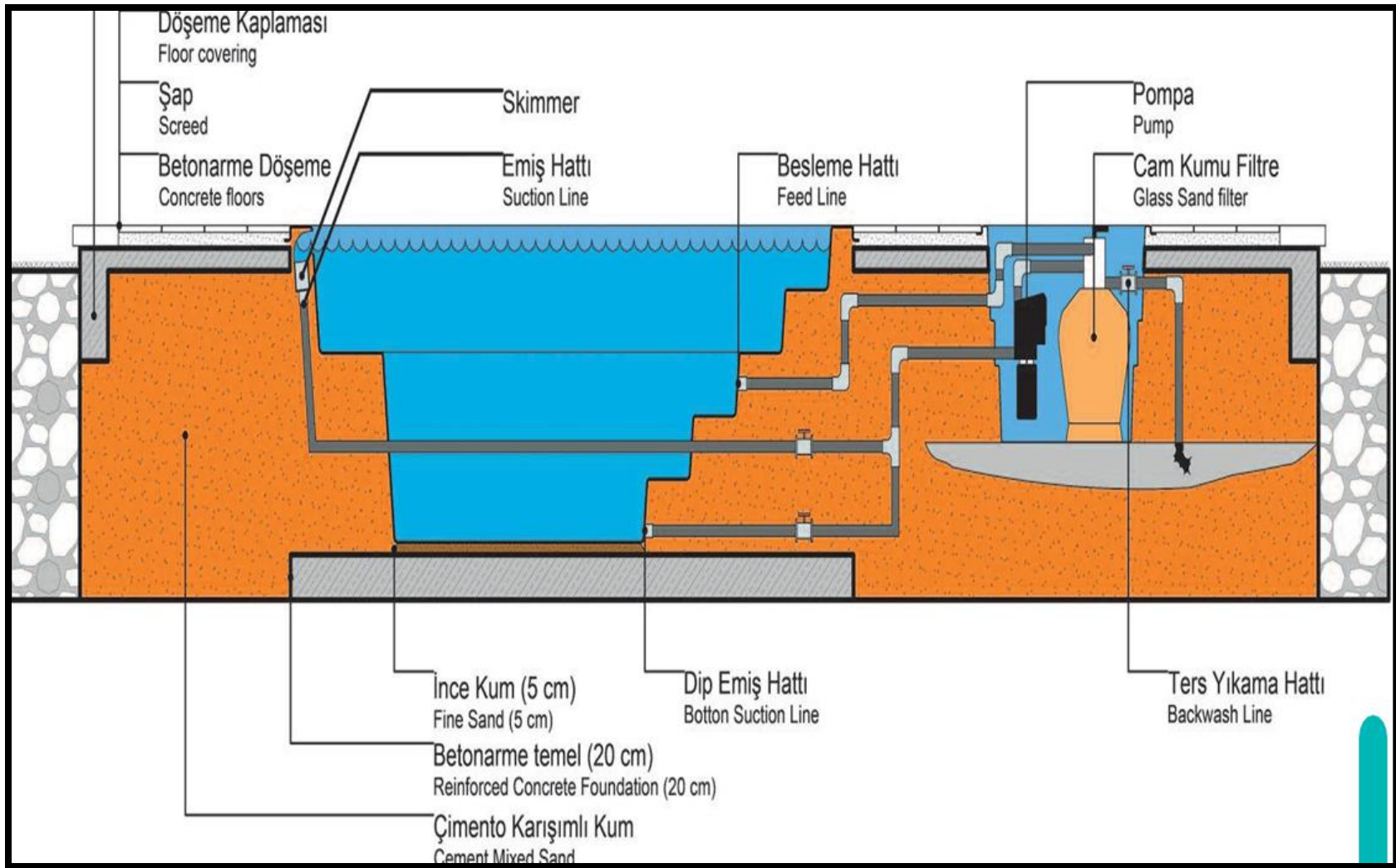


HOW DOES A POOL FILTER WORK?

- The pool filter works by sucking the pool water into the filter thanks to the pump pressure, removing its sediments and residues, and sending it back to the pool. This mechanism accumulates the sediment and residues separated by the pool filter in its chamber. Cleaning the chamber regularly helps the filter work much stronger and properly. Filter selection is made according to the flow rate and amount of water to be filtered. The working principle of almost every pool filter is similar.







HAVUZ FİLTRE SİSTEMİ NE İŞE YARAR?

Filtre sistemi havuz suyunun temizliğinde ve hijyen seviyesinin kontrolünde önemli bir rol oynamaktadır. Havuzda görünen ve görünmeyen tüm mikropların ve pisliklerin ayıklanması filtreleme sistemi sayesinde yapılır. Filtre ile temizlenen ve devir daimi sağlanan havuz suları berrak ve temiz bir görünüme kavuşur.

WHAT IS THE USE OF A POOL FILTER SYSTEM?

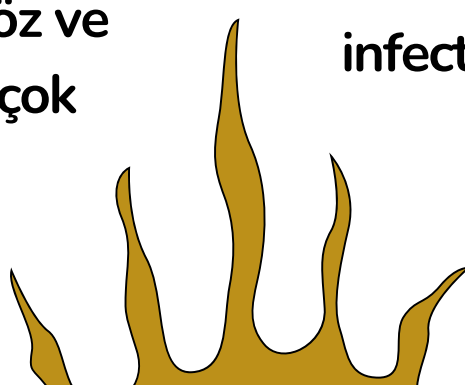
The filter system plays an important role in cleaning the pool water and controlling the hygiene level. All visible and invisible microbes and dirt in the pool are separated by the filtering system. Pool water that is cleaned and circulated by the filter has a clear and clean appearance.

HAVUZ FİLTRE SİSTEMİNİN ÖNEMİ NEDİR?

Hem dört mevsim hem de sadece yaz ve bahar aylarında kullanılan havuzların genel su sirkülasyonları için filtre sistemi oldukça önemlidir. Havuz suyunun içerisinde bulunan çeşitli kirlilikleri filtrelemek ve ayrıştırmak havuz suyunun temiz tutulabilmesini sağlar. Filtre sistemi kullanılmayan veya nadir kullanılan havuzlarda, su pis ve kirli görünmektedir. Ayrıca bu durum insan sağlığı açısından da zararlıdır. Temiz olmayan havuz suyu, başta cilt hastalıkları olmak üzere üst solunum yolu enfeksiyonu, göz ve kulak enfeksiyonları gibi pek çok hastalığa neden olmaktadır.

WHAT IS THE IMPORTANCE OF POOL FILTER SYSTEM?

The filter system is very important for the general water circulation of pools used in all four seasons and only in summer and spring. Filtering and separating various impurities in the pool water ensures that the pool water is kept clean. In pools where the filter system is not used or is rarely used, the water looks dirty and dirty. In addition, this situation is harmful to human health. Unclean pool water causes many diseases, especially skin diseases, upper respiratory tract infections, eye and ear infections.





havuzunuz
ne renk
olsun?

İstedığınız renkte imalat yapabiliriz.
Ancak biz, turkuaz, mavi
veya beyaz öneriyoruz.

We can manufacture in any color you want.
However, we recommend
turquoise, blue or white.

your pool
what colour
should be?

	<input checked="" type="checkbox"/> Lloyd's Polijel 213	<input checked="" type="checkbox"/> Yeni Polijel 218	<input checked="" type="checkbox"/> Lloyd's Polijel 215	<input checked="" type="checkbox"/> Polijel 215 Plus
Ürün Tanımı	Yüksek performans jelkot	Yüksek performans havuz jelkotu	Yüksek performans marin jelkotu	Yüksek performans marin jelkotu
Kimyasal Yapı	ISO/NPG/Akrilik	ISO/NPG/Akrilik	ISO/NPG/Akrilik	ISO/NPG/Akrilik
Boz Renk	Şeffaf	Şeffaf	Şeffaf	Şeffaf
Uygulama				
Renk Seçenekleri				
Hızlandırıcı	Evet	Evet	Evet	Evet
Viskozite cps	1500-2000 / 5000-7000	1800-2200 / 5000-8000	1500-2200 / 5000-8000	1800-2200/5000-8000
Jel Süresi min.	12-18	14-22	14-18	14-22
Eğilme Dayanımı MPa	124	130	124	130
Su Absorbsiyonu %	0,16	0,15	0,16	0,15
Sıcaklık Dayanımı	●●●●○	●●●●○	●●●●○	●●●●○
Kimyasal Dayanım	●●●●○	●●●●○	●●●●○	●●●●○
Hava Koşullarına Dayanım	●●●●●	●●●●●	●●●●●	●●●●●
Stiren Monomer İçeriği %				
Notlar	OT1 , OT22	OT1 , OT22	OT1 , OT22	OT1 , OT22
Öne Çıkan Özellikler	- Maksimum UV ve atmosferik dayanım - Mükemmel termal sok dayanımı - Lloyd's Register onaylı - Gıda temasına uygun	- Mükemmel atmosferik ve UV dayanımı - Mükemmel klor ve hidroliz dayanımı	- Maksimum UV ve atmosferik dayanım - Yüksek hidroliz dayanımı - Yüksek esneklik - Lloyd's Register onaylı	- Geliştirilmiş UV ve atmosferik dayanım - Geliştirilmiş parlaklık korunumu Üstün estetik özellikler - Geliştirilmiş Esneklik - Düşük Stiren monomer içeriği
Kullanım Alanları	Otomotiv parçaları, suni mermer, lavabo, su tankları, havuz gibi yüksek performans gerektiren CTP parçalar ve gıdaya temas eden hijyenik yüzeyler için idealdir. Kimyasal dayanım gerektiren uygulamalar.	UV ve atmosferik direnç ve ozmoz direnci için tasarlanmıştır. Yüzme havuzları, su kaydırakları, küvetler ve benzeri uygulamaların üretimi için uygundur.	Esneklik, UV dayanımı, kimyasal modellere ve hava koşullarına dayanım gerektiren yat, bot parçaları ve rüzgar türbini kanatları üretimi için tasarlandı.	Tekne ve marin uygulamaları, rüzgar türbini kanatları ve parçaları üretimi gibi yüksek performans kompozit uygulamaları. Ekstrem atmosferik yoslandırma dayanımı ile mekanik zorlamaların söz konusu olduğu ileri kompozit uygulamaları.

JELKOT: Jelkot neopentil glikol izofталiktir, özellikle kimyasal tanklar, su kaydırakları tekne ve yat üretiminde kullanılır. Temel özellikleri kimyasal maddelerden etkilenmez, parlamaya, çizilmeye ve darbelere dayanıklı olduğu kanıtlanmıştır.

PIGMENT: Ağırlıklı olarak inorganik pigment tozlarının renk karışımlarıdır ve yüksek derecede örtücüdürler. Renk kodunu belirtin. RAL, Pantone, NCS veya size özel renk kodlarından seçim yapabilirsiniz.

GELCOAT: Gelcoat is neopentyl glycol isophthalic, used especially in the production of chemical tanks, water slides, boat sand yachts. Its basic features are not affected by chemical sand have been proved to be resistant to glare, scratches and impacts.

PIGMENT: They are predominantly color mixtures of inorganic pigment powder sand have a high degree of covering. Specify the color code. You can choose from RAL, Pantone, NCS or your own color codes.



F I B E R G L A S S M O Z A İ K K A P L A M A

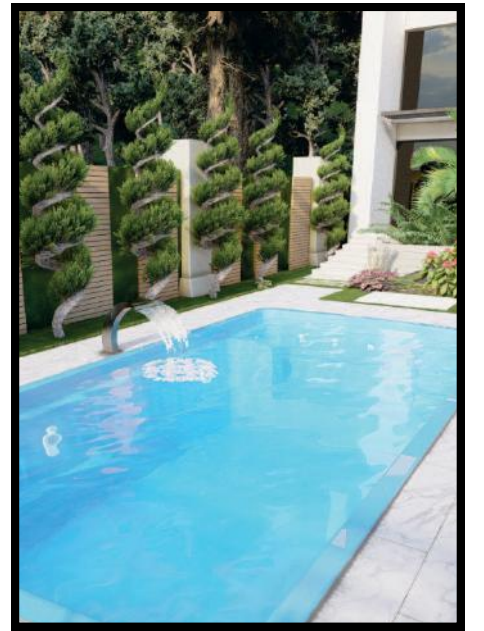
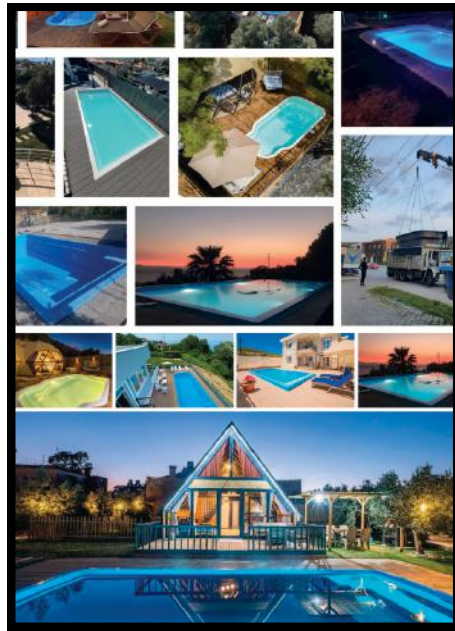
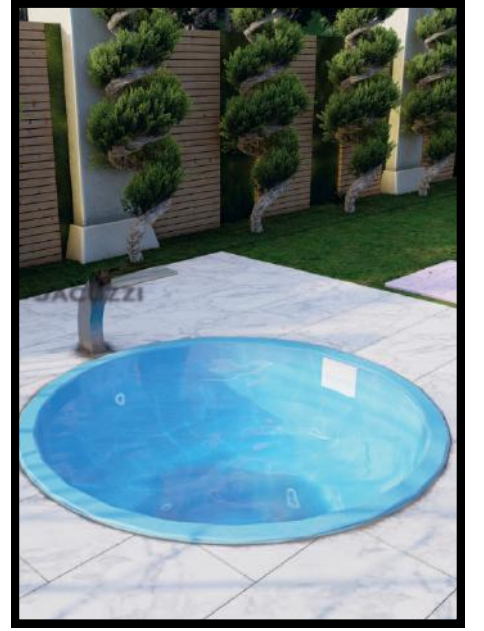
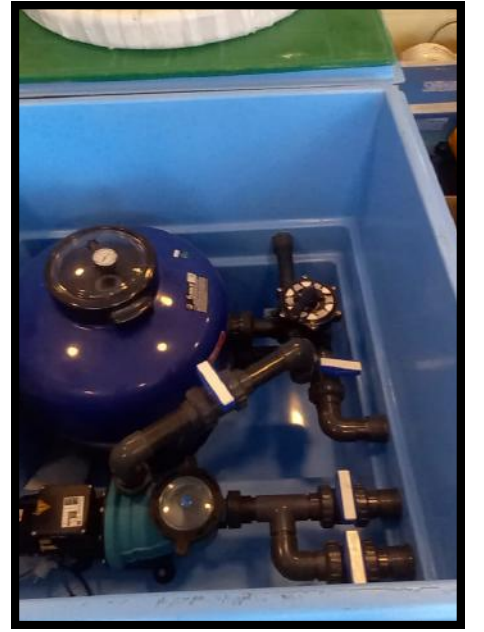
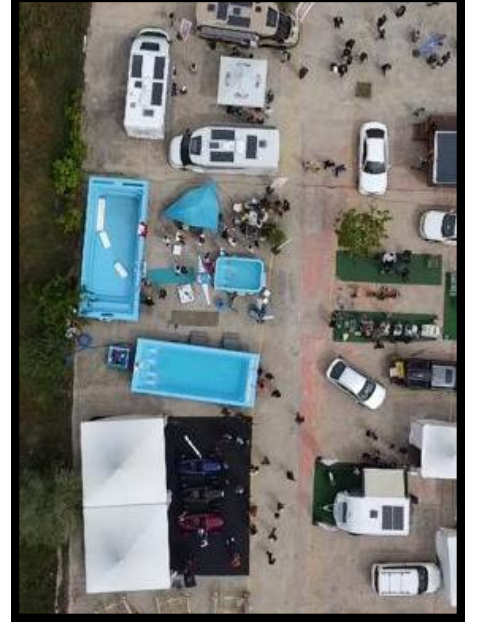
Tüm yüzey kaplama malzemelerinden daha sağlam ve estetik, her yüzme havuz ile uyumlu zengin renk ve doku alternatifleriyle, betsan mozaik seramikler özgür alanlar yaratır. Cam mozaikler, sınırsız renk ve doku alternatifleriyle şık mekanlar yaratır. Leke tutmaz, kolay temizlenir. Yüksek aşınma dayanımına sahiptir, asit ve bazlardan etkilenmez. Kırılma ve darbe dayanımı yüksektir.



F I B E R G L A S S M O S I C C O A T I N G

it is more durable and aesthetic than all surface covering materials, and with its rich color and texture alternatives compatible with every swimming pool, Betsan mosaicceramics create free spaces. Glass mosaics create stylish spaces with unlimited color and texture alternatives. It does not stain and is easy to clean. It has high abrasion resistance and is not affected by acids and bases. It has high fracture and impact resistance. It has high fracture and impact resistance.

Dünyada En Çok Tercih Edilen Hijyenik Havuz



Trakpool

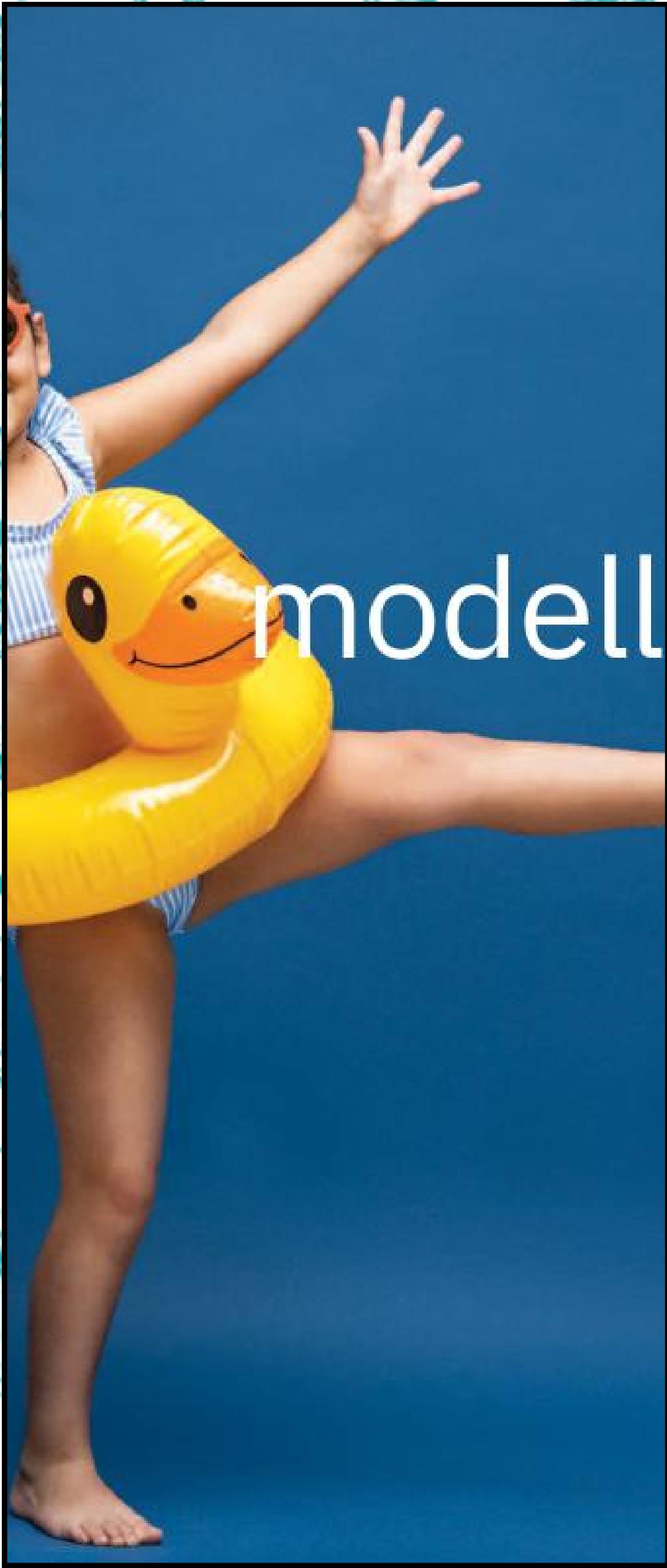


Trakpool



MINIMALIST








Dünyada En Çok Tercih Edilen Hijyenik Havuz

2024 MODELLELERİMİZ



ELEGANCE SERIES

	RECOMMENDED COLOR		
	WHITE	TURQUOISE	SKYBLUE
DIMENSION	3.20X3.00X1.10	3.20X1.60X1.40	3.60X3.60X1.30
SHELL SURFACE AREA(m ²)	56	64	73
WATER VOLUME(m ³)	16.85	20.21	25.19
ENGINE POWER(hp)	0.75	0.75	1.00
FILTER DIAMETER(cm)	500	500	600
CONSTRUCTION	NONE	NONE	NONE

LUNA SERIES

	RECOMMENDED COLOR		
	WHITE	TURQUOISE	SKYBLUE
DIMENSION	3.00X3.00X1.10	3.00X1.00X1.10	X
SHELL SURFACE AREA(m ²)	34	40	X
WATER VOLUME(m ³)	13.66	16.78	X
ENGINE POWER(hp)	0.50	0.50	X
FILTER DIAMETER(cm)	500	500	X
CONSTRUCTION	NONE	NONE	X



KAWAII SERIES

	RECOMMENDED COLOR		
	WHITE	TURQUOISE	SKYBLUE
DIMENSION	2.50X3.00X1.30	X	X
SHELL SURFACE AREA(m ²)	24	X	X
WATER VOLUME(m ³)	8.13	X	X
ENGINE POWER(hp)	0.50	X	X
FILTER DIAMETER(cm)	500	X	X
CONSTRUCTION	NONE	X	X

TERRACE SERIES

	RECOMMENDED COLOR		
	WHITE	TURQUOISE	SKYBLUE
DIMENSION	2.00X3.00X1.30	X	X
SHELL SURFACE AREA(m ²)	14	X	X
WATER VOLUME(m ³)	3.45	X	X
ENGINE POWER(hp)	0.33	X	X
FILTER DIAMETER(cm)	300	X	X
CONSTRUCTION	YES	X	X



IDA SERIES

	RECOMMENDED COLOR		
	WHITE	TURQUOISE	SKYBLUE
DIMENSION	4.00X3.00X1.10	X	X
SHELL SURFACE AREA(m ²)	62	X	X
WATER VOLUME(m ³)	29.57	X	X
ENGINE POWER(hp)	1.00	X	X
FILTER DIAMETER(cm)	600	X	X
CONSTRUCTION	NONE	X	X

Bir Günde Havuz Kurulumu



KID'S POOL SERIES

	DIMENSION	RECOMMENDED COLOR		
		WHITE	TURQUOISE	SKYBLUE
SHELL SURFACE AREA(m ²)	2.20X3.20X0.70	X	X	X
WATER VOLUME(m ³)	2.0	X	X	X
ENGINE POWER(hp)	0.33	X	X	X
FILTER DIAMETER(cm)	300	X	X	X
CONSTRUCTION	NONE	X	X	X

JACUZZI POOL SERIES

	DIMENSION	RECOMMENDED COLOR		
		WHITE	TURQUOISE	SKYBLUE
SHELL SURFACE AREA(m ²)	Ø2.57, H=1.13	X	X	X
WATER VOLUME(m ³)	1.1	X	X	X
ENGINE POWER(hp)	2.60	X	X	X
FILTER DIAMETER(cm)	0.33	X	X	X
CONSTRUCTION	300	X	X	X

MEIR SERIES

	DIMENSION	RECOMMENDED COLOR			
		WHITE	TURQUOISE	SKYBLUE	
SHELL SURFACE AREA(m ²)	2.90X4.50X1.20 2.50X3.00X1.30 3.00X6.00X1.40 3.00X7.00X1.40	24	31	42	50
WATER VOLUME(m ³)	6.46 10.51 16.92 21.00	6.46	10.51	16.92	21.00
ENGINE POWER(hp)	0.33 0.50 0.75 0.75	0.33	0.50	0.75	0.75
FILTER DIAMETER(cm)	300 500 500 500	300	500	500	500
CONSTRUCTION	YES YES YES YES	YES	YES	YES	YES

ELEGANCE SERIES

www.sanpol.com.tr

A first in a fiberglass pool company, a new model on the sanpol patented balance tank with overflow channel, automatic water reinforcement and excessive water discharge.

FIBERGLASS MACHINE ROOM

115x115x87

MONOBLOCK FIBERGLASS POOL

Advantages of Monoblock Fiberglass Pool:

- The fact that the product has been produced monolithic has prevented possible leaks.
- The absence of joint gaps also provides a great advantage to the user in terms of seasonal cleaning of the pool. Cleaning the pool can also be done without draining the water.
- The short installation time means that the inconvenience time given to the environment is also short.
- During convenient weather conditions, it takes a maximum of 120 minutes to put on the ground and assemble the pool to a properly excavated and smooth ground (excluding filling).

MODULAR FIBERGLASS POOL

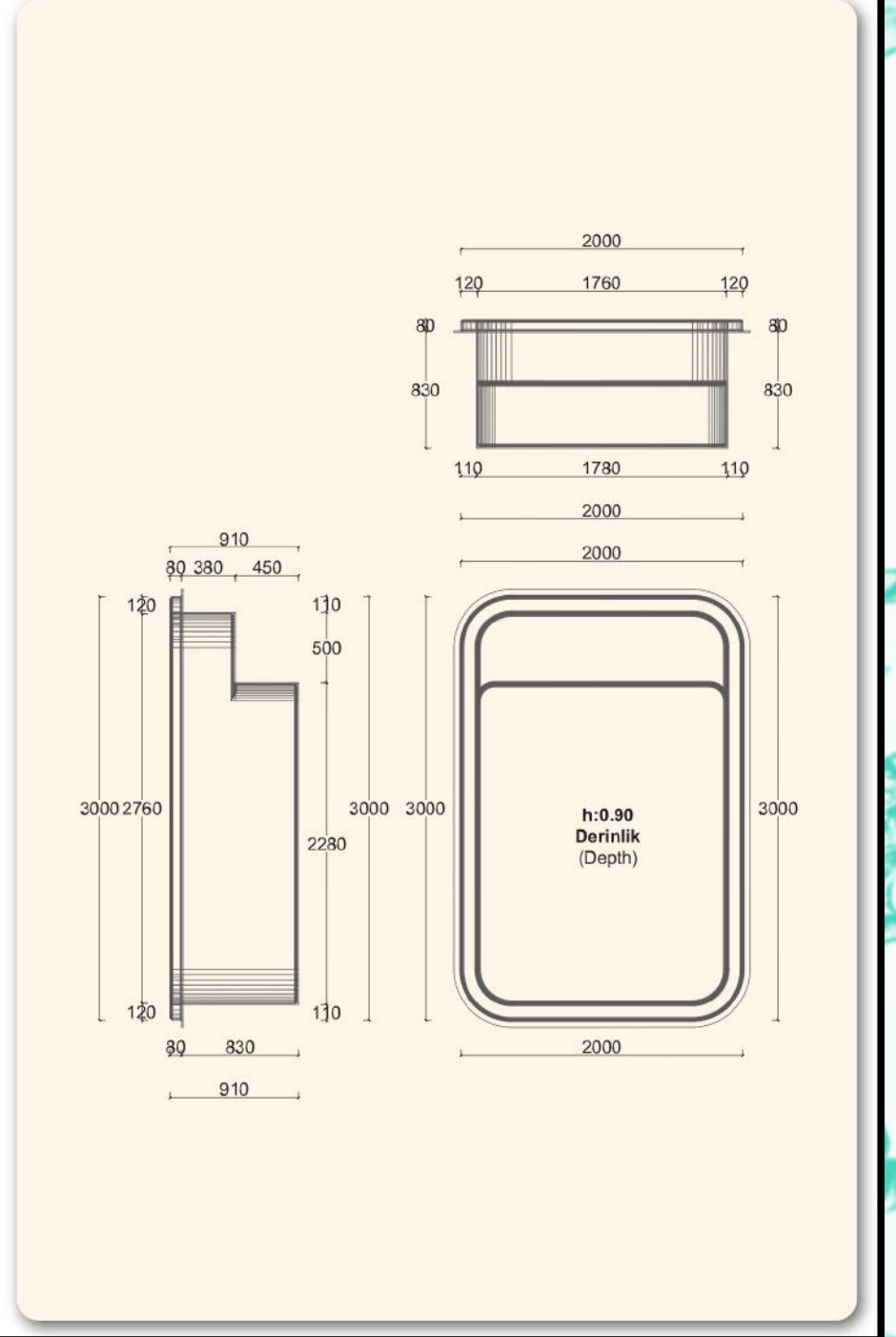
Advantages of Modular Fiberglass Pool:

- The fact that the product has been produced monolithic has prevented possible leaks.
- The absence of joint gaps also provides a great advantage to the user in terms of seasonal cleaning of the pool. Cleaning the pool can also be done without draining the water.
- The Monoblock pool is suitable for changing location and is portable. Therefore, it is suitable for second-hand sale.
- The short installation time means that the inconvenience time given to the environment is also short. During convenient weather conditions, it takes a maximum of 120 minutes to put on the ground and assemble the pool to a properly excavated and smooth ground (excluding filling).



Terrace / Skimmerli havuz Pool with skimmer

Terrace / Skimmerli havuz Pool with skimmer



Teknik Özellikler / Technical Specifications

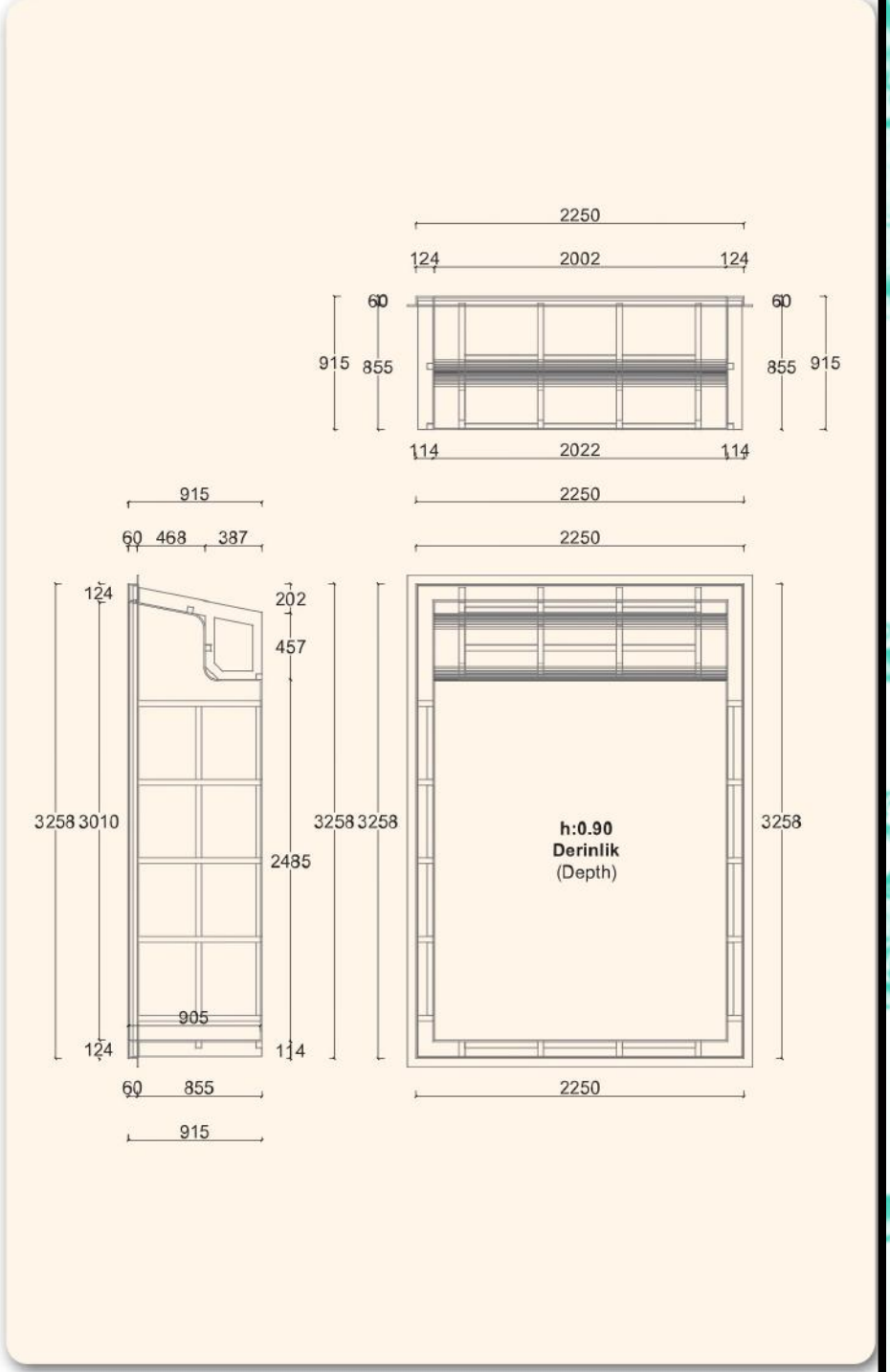
Ebat Dimension (m)	Kabuk Yüzey Alanı Shell Surface Area (m ²)	Su Hacmi Water Volume (m ³)	Motor Gücü Engine Power (HP)	Filtre Çapı Filter Diameter (mm)
2.00x3.00x0.90	15	3,45	0,50	500





Arkim / Skimmerli havuz Pool with skimmer

Arkim / Skimmerli havuz Pool with skimmer



Teknik Özellikler / Technical Specifications

Ebat Dimension (m)	Kabuk Yüzey Alanı Shell Surface Area (m ²)	Su Hacmi Water Volume (m ³)	Motor Gücü Engine Power (HP)	Filtre Çapı Filter Diameter (mm)
2.25x3.25x0.90	17	4,37	0,50	500



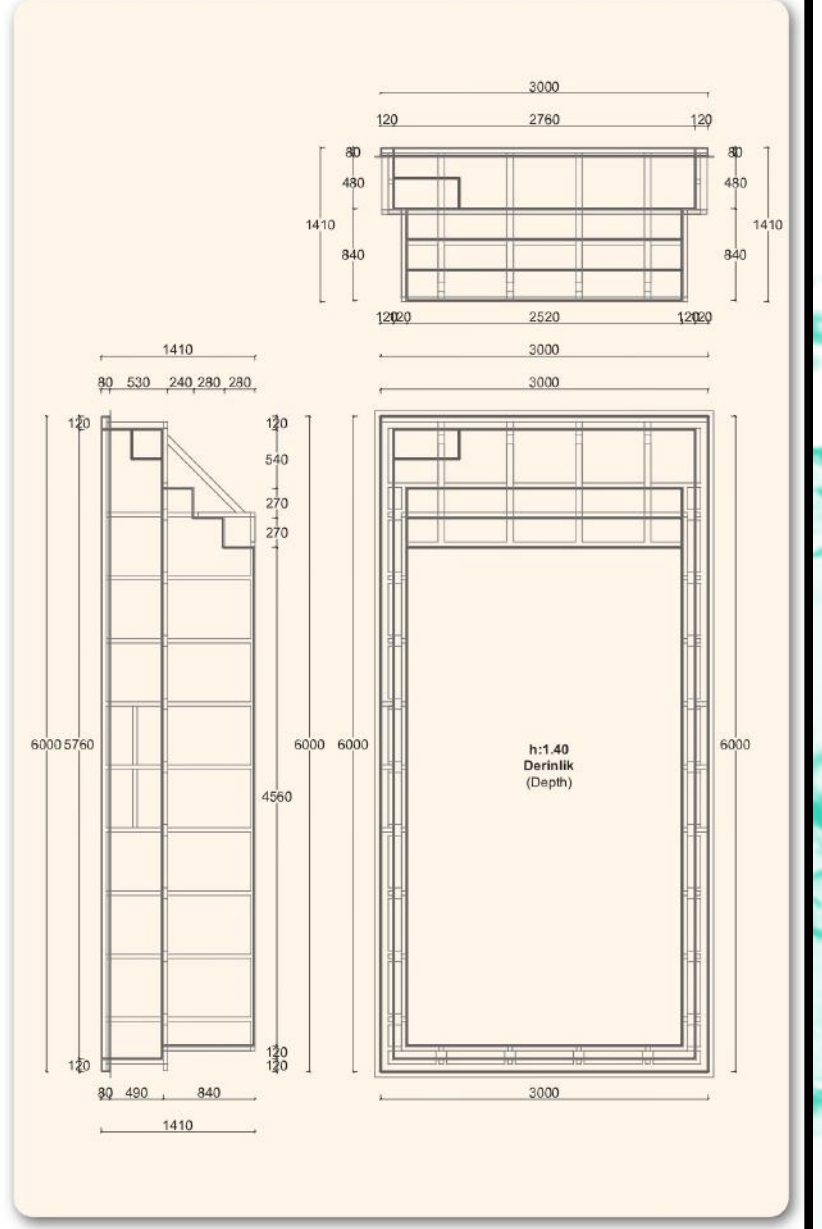


Meir / Skimmerli havuz

Pool with skimmer

Meir / Skimmerli havuz

Pool with skimmer



Teknik Özellikler / Technical Specifications

Ebat Dimension (m)	Kabuk Yüzeı Alanı Shell Surface Area (m ²)	Su Hacmi Water Volume (m ³)	Motor Gücü Engine Power (HP)	Filtre Çapı Filter Diameter (mm)
2.00x4.50x1.20	24	6,46	0,50	500
2.30x4.30x1.20	25	7,24	0,50	500
2.50x5.00x1.30	31	10,51	0,50	500
2.50x6.00x1.20	34	12,60	0,50	500
3.00x6.00x1.40	42	17,49	0,50	500
3.00x7.00x1.40	48	20,87	0,50	500



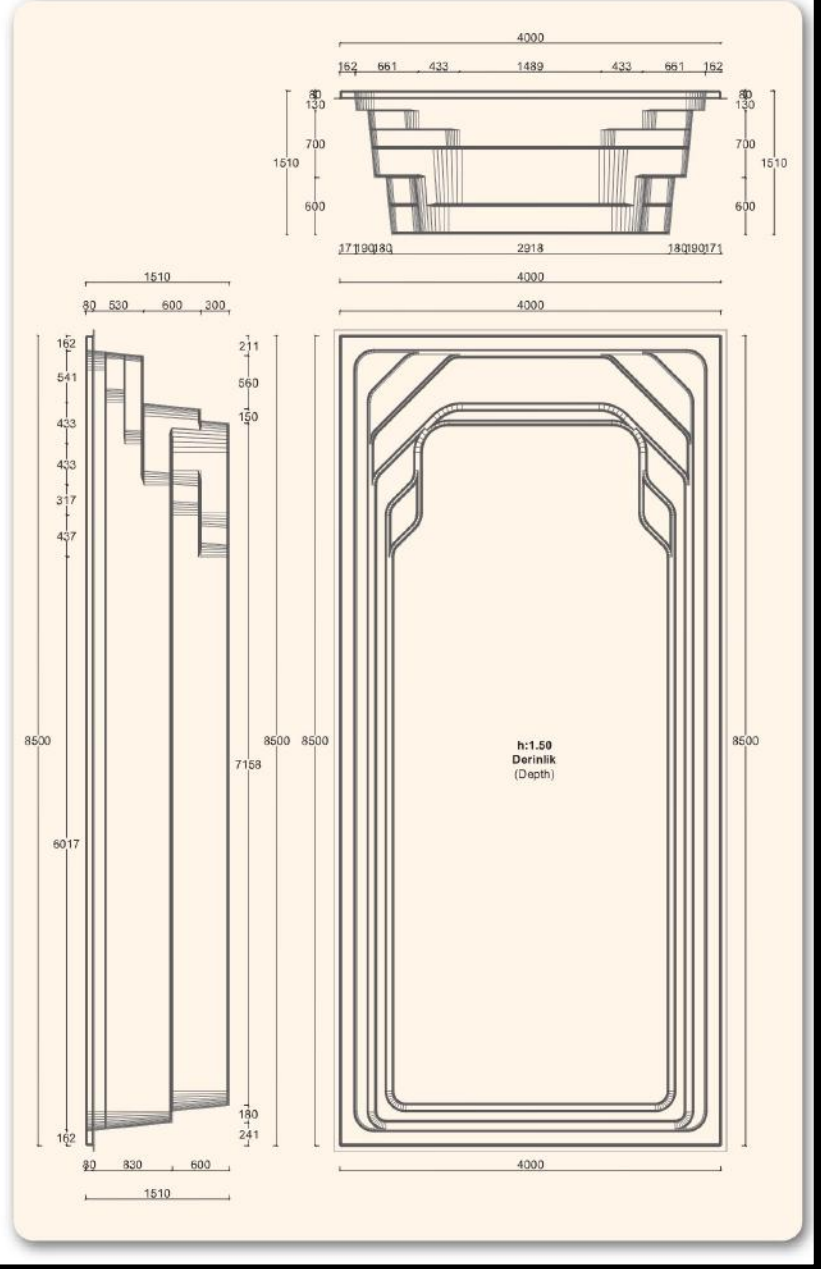


Splash / Skimmerli havuz

Pool with skimmer

Splash / Skimmerli havuz

Pool with skimmer



Teknik Özellikler / Technical Specifications

Ebat Dimension (m)	Kabuk Yüze Alanı Shell Surface Area (m ²)	Su Hacmi Water Volume (m ³)	Motor Gücü Engine Power (HP)	Filtre Çapı Filter Diameter (mm)
4.00x7.50x1.50	59	28,92	1.00	600
4.00x8.50x1.50	66	33,39	1.00	600

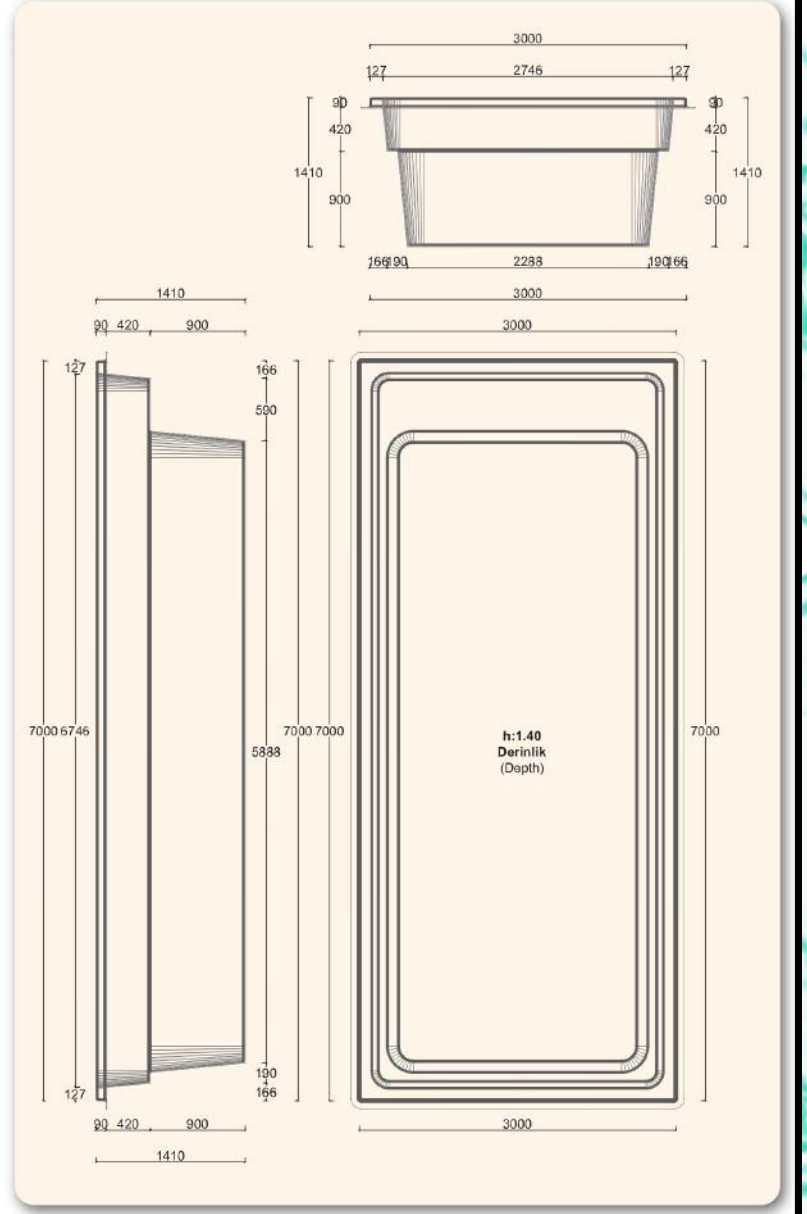


Splash



Natural / Skimmerli havuz Pool with skimmer

Natural / Skimmerli havuz Pool with skimmer



Teknik Özellikler / Technical Specifications

Ebat Dimension (m)	Kabuk Yüzeı Alanı Shell Surface Area (m ²)	Su Hacmi Water Volume (m ³)	Motor Gücü Engine Power (HP)	Filtre Çapı Filter Diameter (mm)
2.50x5.00x1.30	30	10,01	0,50	500
3.00x5.00x1.40	34	13,42	0,50	500
3.00x6.00x1.40	40	16,62	0,50	500
3.00x7.00x1.40	46	19,82	0,50	500

Natural





Elegance / Taşma kanallı havuz

Overflow channel pool

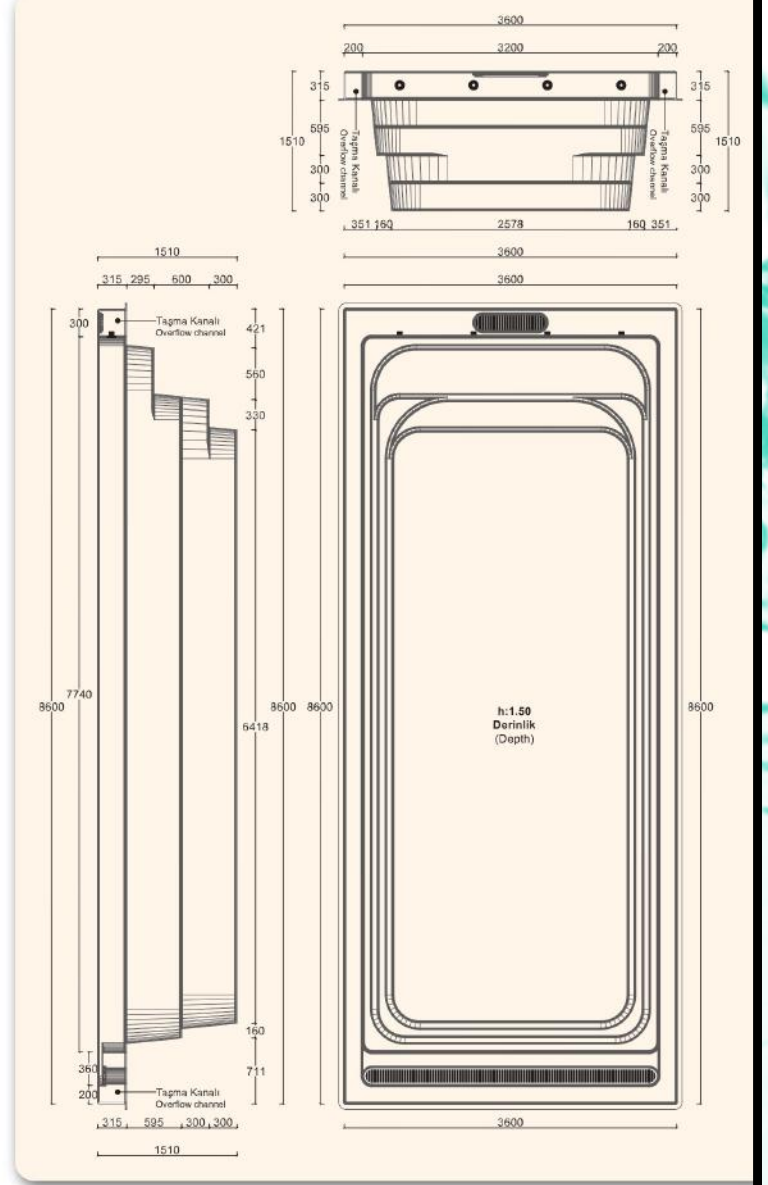
Elegance / Taşma kanallı havuz

Overflow channel pool



Teknik Özellikler / Technical Specifications

Ebat Dimension (m)	Kabuk Yüzey Alanı Shell Surface Area (m ²)	Su Hacmi Water Volume (m ³)	Motor Gücü Engine Power (HP)	Filtre Çapı Filter Diameter (mm)
3.20x6.60x1.40	56	17,63	0,50	500
3.20x7.60x1.40	64	21,01	0,50	500
3.60x8.60x1.50	73	30,09	1,00	600
3.60x10.60x1.50	88	38,41	1,00	600



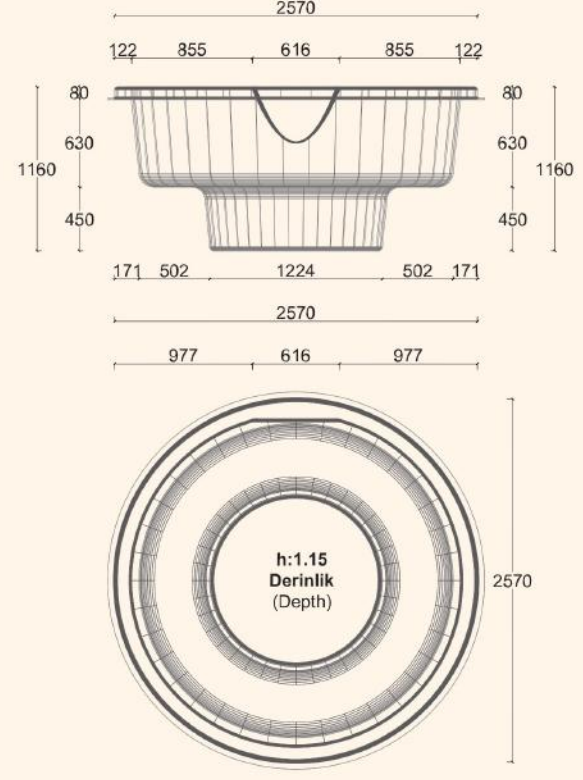
Elegance





Jacuzzi / Skimmerli havuz Pool with skimmer

Jacuzzi / Skimmerli havuz Pool with skimmer



Teknik Özellikler / Technical Specifications

Ebat Dimension (m)	Kabuk Yüzey Alanı Shell Surface Area (m ²)	Su Hacmi Water Volume (m ³)	Motor Gücü Engine Power (HP)	Filtre Çapı Filter Diameter (mm)
Ø2.57, h=1.15	12	2,92	0,50	500

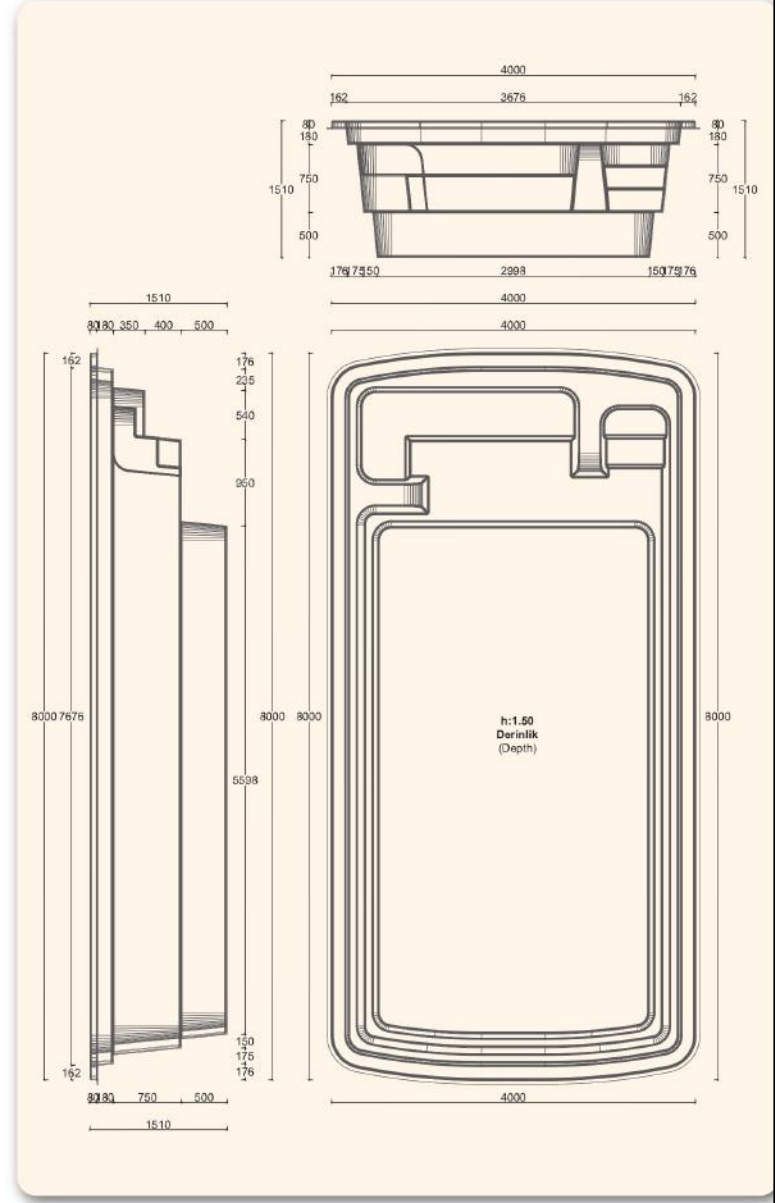
Jacuzzi





İda / Skimmerli havuz Pool with skimmer

İda / Skimmerli havuz Pool with skimmer



Teknik Özellikler / Technical Specifications

Ebat Dimension (m)	Kabuk Yüzey Alanı Shell Surface Area (m ²)	Su Hacmi Water Volume (m ³)	Motor Gücü Engine Power (HP)	Filtre Çapı Filter Diameter (mm)
4.00x8.00x1.50	62	29.56	1.00	600

İda

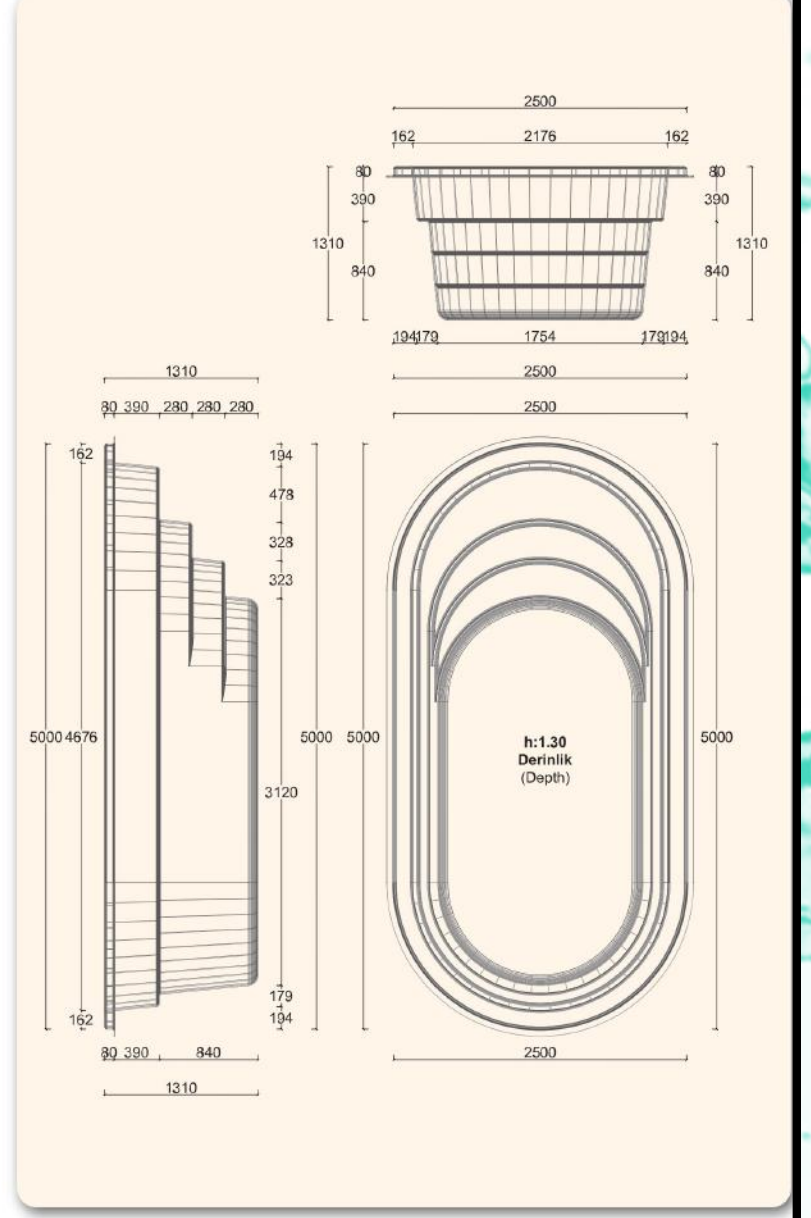




Kawaii / Skimmerli havuz

Pool with skimmer

Kawaii / Skimmerli havuz Pool with skimmer



Teknik Özellikler / Technical Specifications

Ebat Dimension (m)	Kabuk Yüzey Alanı Shell Surface Area (m ²)	Su Hacmi Water Volume (m ³)	Motor Gücü Engine Power (HP)	Filtre Çapı Filter Diameter (mm)
2.50x5.00x1.30	24	8,13	0,50	500

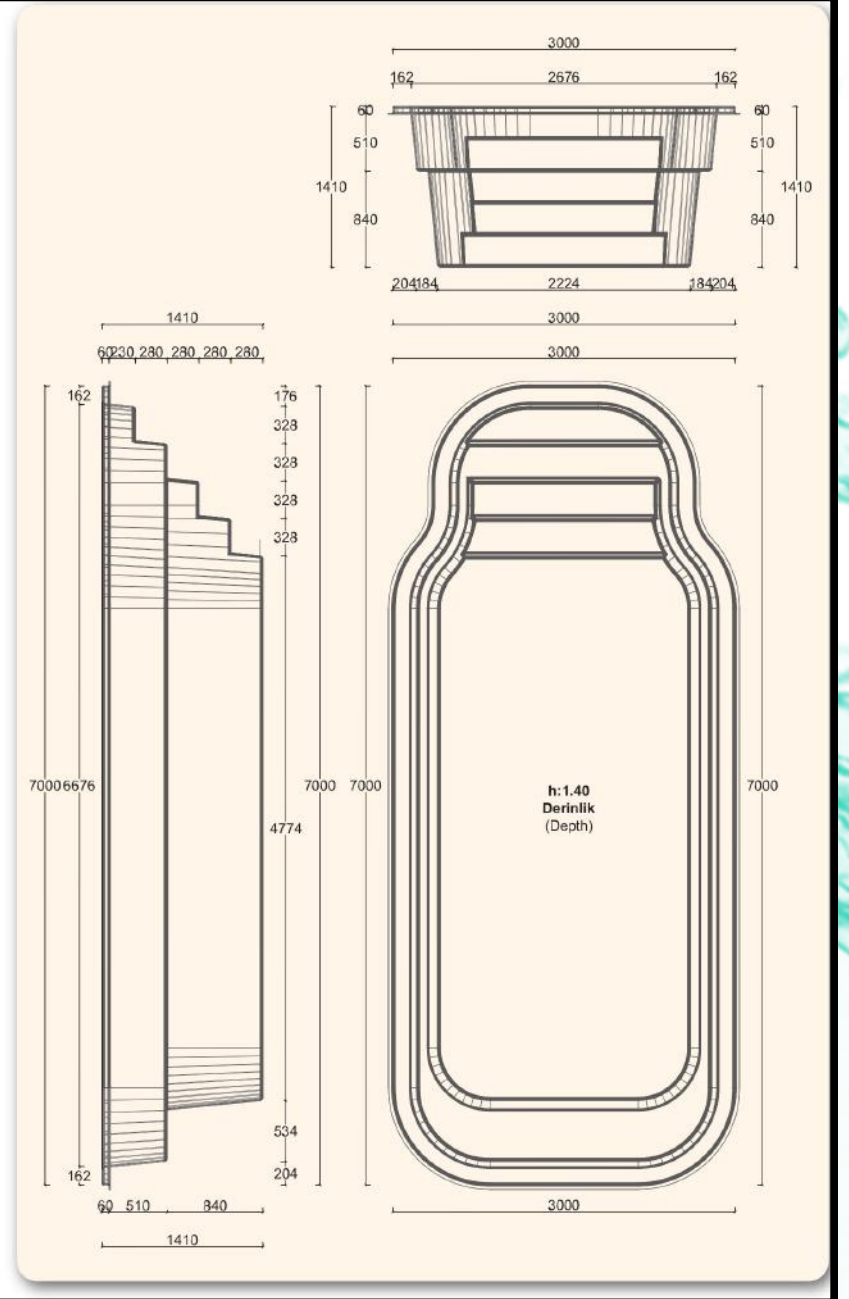
Kawaii





Luna / Skimmerli havuz Pool with skimmer

Luna / Skimmerli havuz Pool with skimmer



Teknik Özellikler / Technical Specifications

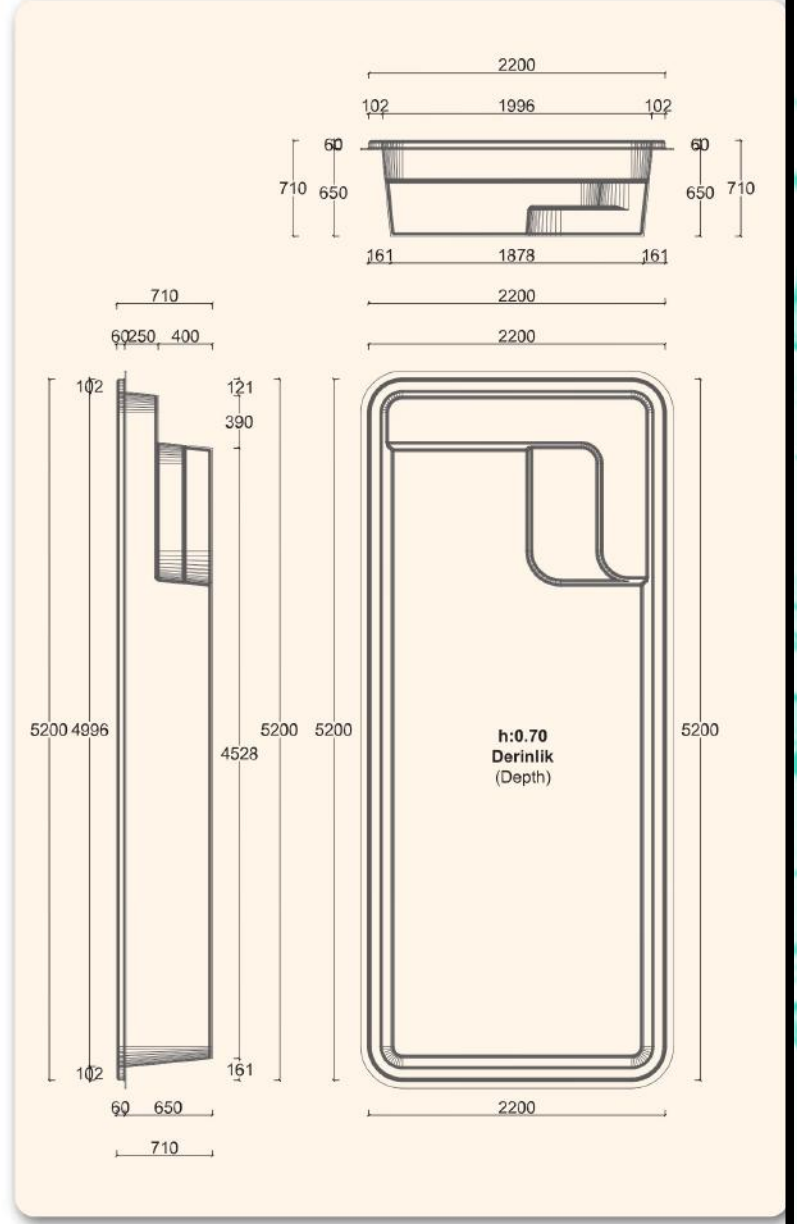
Ebat Dimension (m)	Kabuk Yüze Alanı Shell Surface Area (m ²)	Su Hacmi Water Volume (m ³)	Motor Gücü Engine Power (HP)	Filtre Çapı Filter Diameter (mm)
3.00x6.00x1.40	34	13,66	0,50	500
3.00x7.00x1.40	40	16,78	0,50	500





Kid's Pool / Skimmerli havuz Pool with skimmer

Kid's Pool / Skimmerli havuz Pool with skimmer



Teknik Özellikler / Technical Specifications

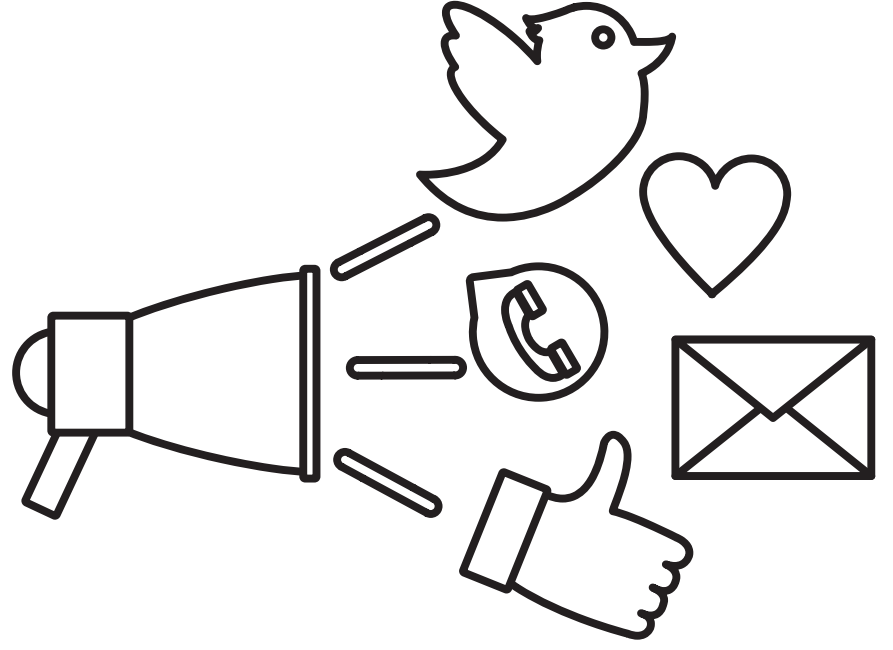
Ebat Dimension (m)	Kabuk Yüzey Alanı Shell Surface Area (m ²)	Su Hacmi Water Volume (m ³)	Motor Gücü Engine Power (HP)	Filtre Çapı Filter Diameter (mm)
2.20x5.20x0.70	22	5,16	0,50	500

Kid's pool



Trakpool

@trakpool



ü
ren
havuz

**Trakpool Üren Havuz Ltd. Şirketi
markasıdır.**

Reşadiye Mahallesi İsmetpaşa Bulvarı Tunca 1
sokak no 3 Çorlu /TEKİRDAĞ
0 549 651 18 48